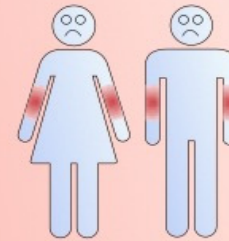


Handout Entzündungs-inhibierende Lokalthherapie: HEILT

1. Akutphase (1-2x / Tag): Früh und entschlossen therapieren um Schaden klein zuhalten. Nicht erst im Notfall!

Medikament: _____

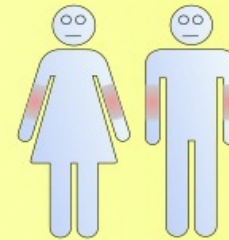
Dauer: _____



2. Stabilisierungsphase (1x / Tag): intensiv bis zur Abheilung therapieren und langsam ausschleichen

Medikament: _____

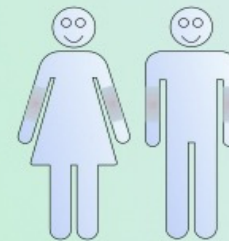
Dauer: _____



3. Erhaltungsphase: Rezidive vermeiden: 1-2x / Woche (proaktiv / intermittierend)

Medikament: _____

Dauer: _____



Tägliche
Basistherapie
(Pflege)